

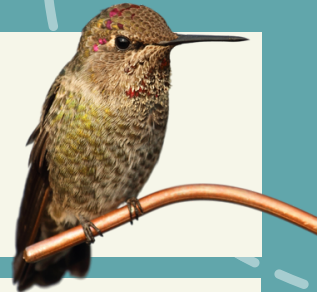
# ORGANISM OF THE MONTH

AT THE LOUIS  
ROBIDOUX PARKLAND  
& PECAN GROVE!



## ANNA'S HUMMINGBIRD

(CALYPTE ANNA)



**Kingdom:** Animalia



**Phylum:** Chordata



**Class:** Aves



**Order:** Apodiformes



**Family:** Ardeidae



**Genus:** *Calypte*



**Species:** *anna*



### ABOUT

Do you hear the buzz of a rapid set of wings fluttering through the air? With its flashy-colored feathers and high-speed movements, Anna's Hummingbird is a visually stunning bird to observe. Be alert though, if you blink you may miss it! This hummingbird can be found throughout urban and suburban settings. LRPPG is the perfect place for this miniscule yet impressive bird to frequent. In our native gardens, keep an eye out for Anna's Hummingbirds pollinating flowers!

### COURTSHIP

Male Anna's hummingbirds will perform a unique courtship routine to attract females. This performance begins with the male facing the female, then rapidly ascending to over 130 feet in the air! When the male dives back toward the ground, he creates an interesting and iconic squeaking noise with the feathers on his tail. To impress the female, he positions his body so that the sun reflects off of his iridescent feathers. Once he reaches the bottom of the dive, he makes a circular loop and returns to the start. It's quite a show!

### IDENTIFICATION

Anna's Hummingbird males sport bright, iridescent colors including rose-pink and emerald green. The rose-pink is typically located around the throat and head area. The wings and backside hold that bright emerald green color! Females are typically less colorful, with more gray in the face. This follows the pattern of sex differentiation with other bird species.

### WE NEED BUGS!

The diet of a hummingbird consists of a lot of nectar from flowers. However, they also need protein. Insects are that source of protein. Using insecticides in your garden will eliminate that protein source. Consider not using insecticides if you want hummingbirds to keep visiting your backyard!

### FUN FACTS

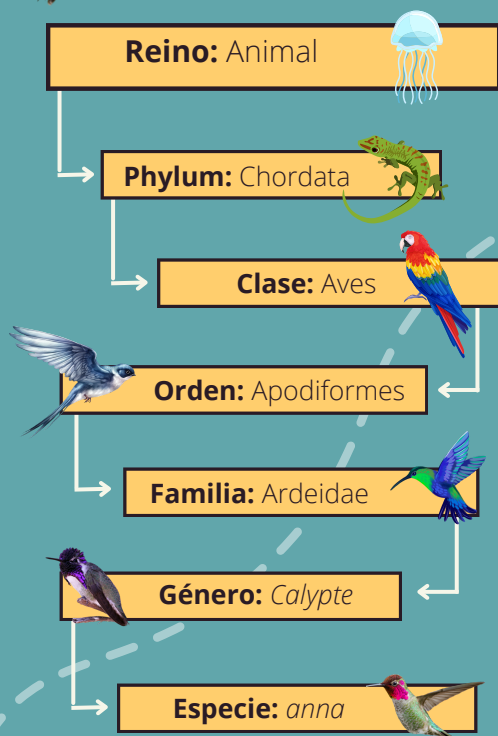
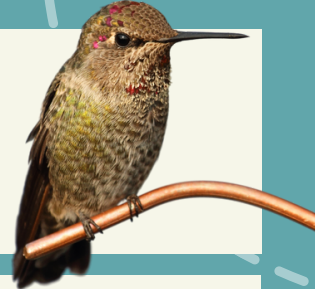
- The iridescent throat patch of the male hummingbird is called a gorget. This is extended over its head. Females have a very small red gorget, which differs from most other species.
- Hummingbirds have very small legs that cannot be used to hop, or walk. They are just enough to support the bird, and allow the bird to scoot sideways on a branch.
- Anna's wings beat around 40-50 times per second in a courtship dive.
- A hummingbird weighs about as much as a nickel, and can consume around 50% of their body weight in nectar every day.

# ORGANISMO DEL MES

EN EL LOUIS  
ROBIDOUX PARKLAND  
& PECAN GROVE!



## COLIBRÍ DE ANNA (CALYPTE ANNA)



### SOBRE

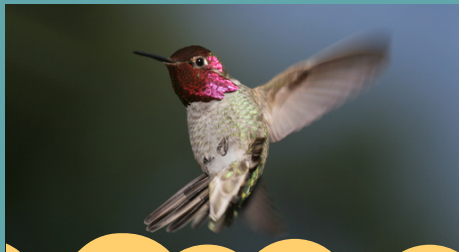
¿Escuchas el zumbido de un rápido par de alas revoloteando en el aire? Con sus plumas de colores llamativos y sus movimientos de alta velocidad, el colibrí de Anna es un ave visualmente impresionante de observar. Sin embargo, esté alerta, ¡si parpadea, puede perderse! Este colibrí se puede encontrar en entornos urbanos y suburbanos. LRPPG es el lugar perfecto para que esta minúscula pero impresionante ave sea frecuentada. En nuestros jardines nativos, ¡esté atento a las flores polinizadoras de los colibríes de Anna!

### CORTEJO

Los colibríes machos realizarán una rutina de cortejo única para atraer a las hembras. ¡Esta actuación comienza con el macho frente a la hembra y luego asciende rápidamente a más de 130 pies en el aire! Cuando el macho se lanza hacia el suelo, crea un chirrido interesante e icónico con las plumas de su cola. Para impresionar a la hembra, coloca su cuerpo de manera que el sol se refleje en sus plumas iridiscentes. Una vez que llega al fondo de la inmersión, hace un bucle circular y regresa al inicio. ¡Es todo un espectáculo!

### IDENTIFICACIÓN

Los machos de colibrí de Anna lucen colores brillantes e iridiscentes que incluyen rosa y verde esmeralda. El rosado se encuentra típicamente alrededor de la garganta y el área de la cabeza. ¡Las alas y la parte trasera tienen ese color verde esmeralda brillante! Las hembras suelen ser menos coloridas, con más gris en la cara. Esto sigue el patrón de diferenciación sexual con otras especies de aves.



### ¡NECESITAMOS BICHOS!

La dieta de un colibrí se compone de una gran cantidad de néctar de las flores. Sin embargo, también necesitan proteínas. El uso de insecticidas en tu jardín eliminará esa fuente de proteínas. Considere no usar insecticidas si quiere que los colibríes sigan visitando su jardín!

### INFORMACIÓN DIVERTIDA

- La zona iridiscente de la garganta del colibrí macho se llama gorjal. Este se extiende sobre su cabeza. Las hembras tienen una garganta roja muy pequeña, que se diferencia de la mayoría de las demás especies.
- Los colibríes tienen patas muy pequeñas que no pueden usar para saltar ni caminar. Son suficientes para sostener al pájaro y permitirle deslizarse hacia los lados sobre una rama.
- Las alas de estas aves baten entre 40 y 50 veces por segundo en un picado de cortejo.
- Un colibrí pesa aproximadamente tanto como una moneda de cinco centavos y puede consumir alrededor del 50% de su peso corporal en néctar todos los días.